

# BLUETS 35

CRÉÉ LE  
2023-10-18

<b>Surface totale</b> 225.01 m <sup>2</sup>	<b>Étages</b> 4	<b>Pièces</b> 21	<b>Salles de bain</b> 3
--	--------------------	---------------------	----------------------------

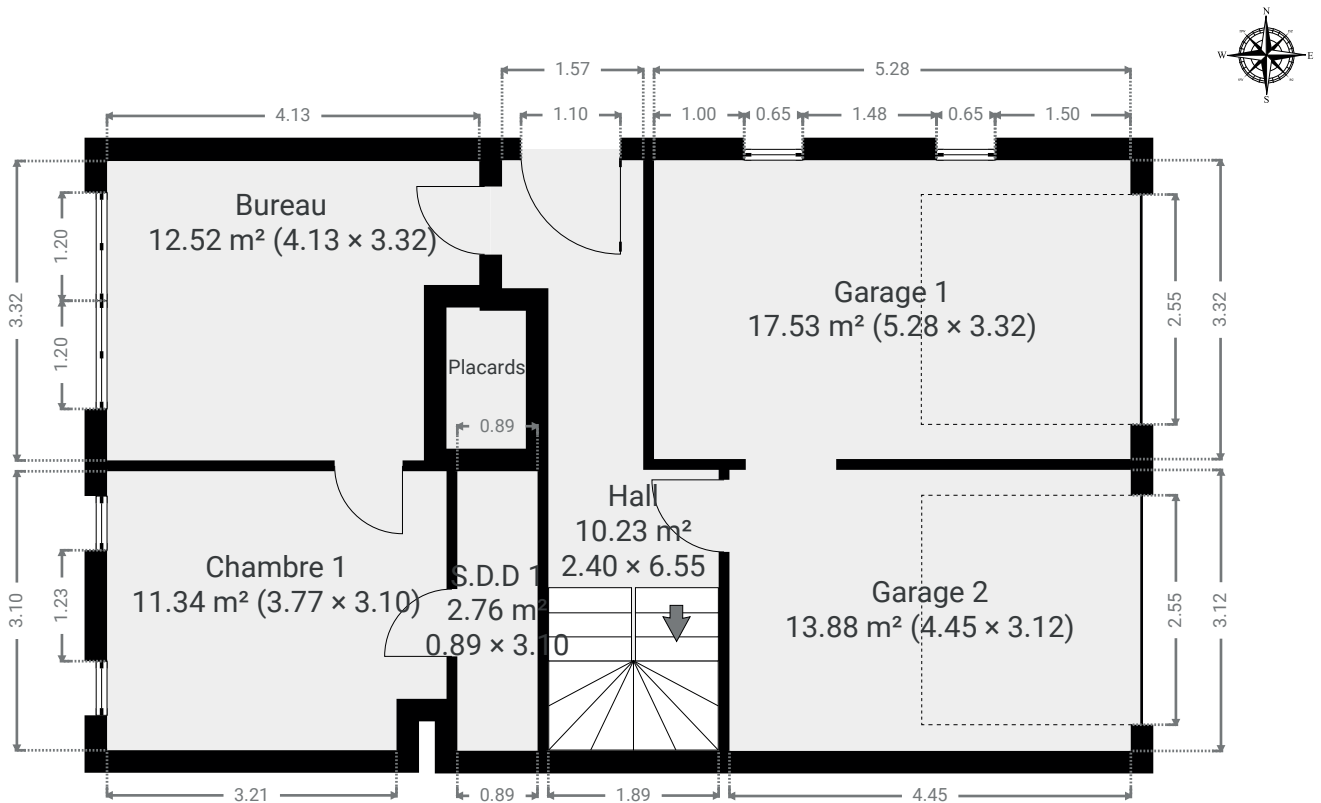
# BLUETS 35

SURFACE TOTALE : 225.01 m<sup>2</sup> • SURFACE HABITABLE : 187.29 m<sup>2</sup> • ÉTAGES : 4 • PIÈCES : 21

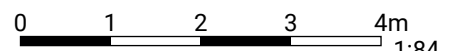


## ▼ Rez-de-chaussée

SURFACE TOTALE : 68.21 m<sup>2</sup> • SURFACE HABITABLE : 36.81 m<sup>2</sup> • PIÈCES : 7



CETTE SUPERFICIE TOTALE CORRESPOND À L'ADDITION DES MESURES NETTES DE TOUTES LES PIÈCES, SANS COMPTER LES MURS, LES PASSAGES ENTRE LES PIÈCES ET LES GAINES TECHNIQUES



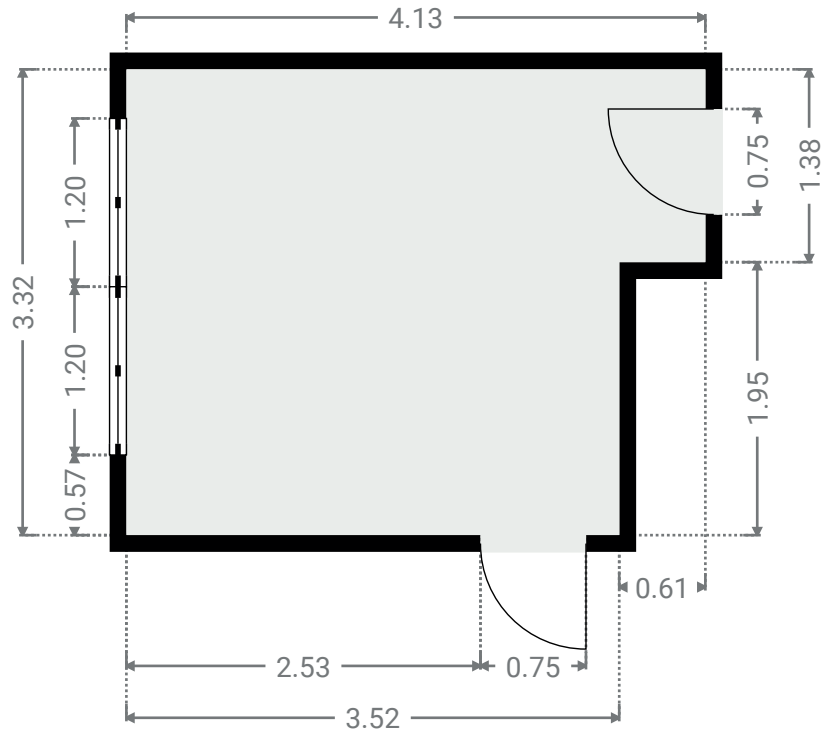
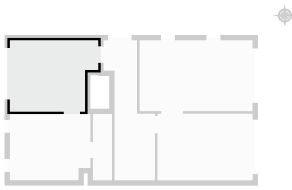
# BLUETS 35

SURFACE TOTALE : 225.01 m<sup>2</sup> • SURFACE HABITABLE : 187.29 m<sup>2</sup> • ÉTAGES : 4 • PIÈCES : 21



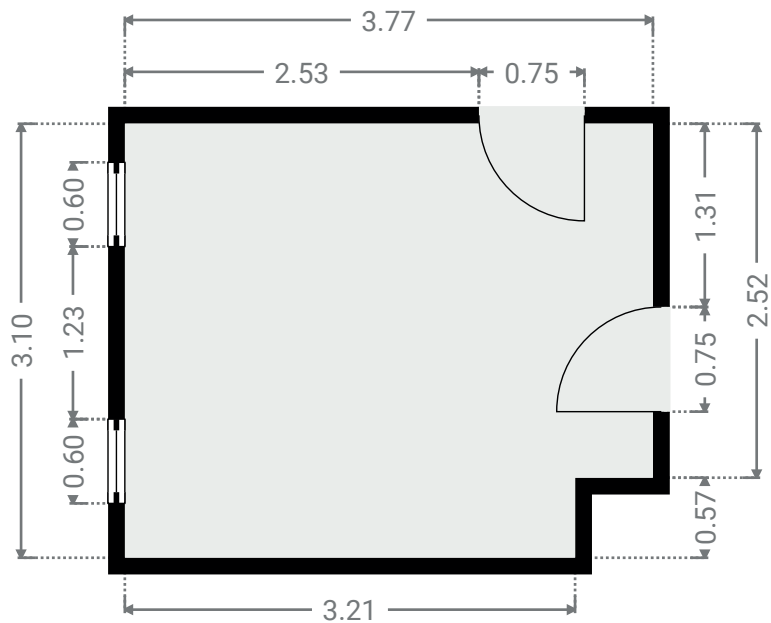
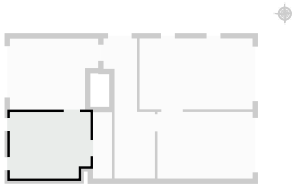
## ▼ Bureau Rez-de-chaussée

LARGEUR : 4.13 m • LONGUEUR : 3.32 m  
SURFACE : 12.52 m<sup>2</sup> • PÉRIMÈTRE : 14.90 m



## ▼ Chambre 1 Rez-de-chaussée

LARGEUR : 3.77 m • LONGUEUR : 3.10 m  
SURFACE : 11.34 m<sup>2</sup> • PÉRIMÈTRE : 13.72 m



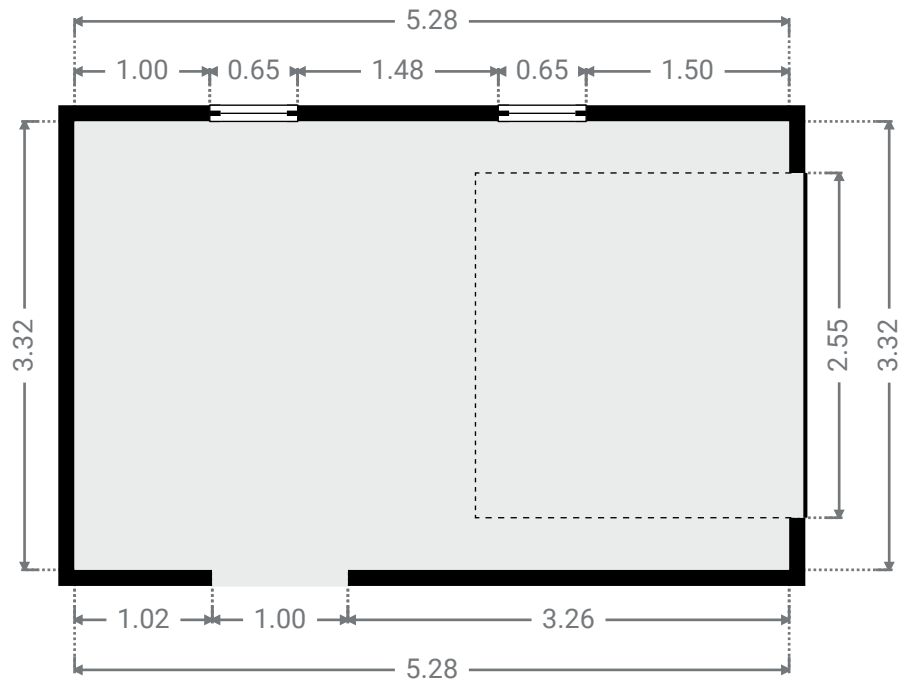
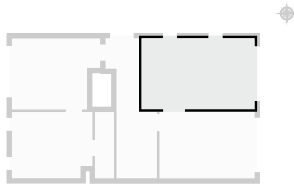
# BLUETS 35

SURFACE TOTALE : 225.01 m<sup>2</sup> • SURFACE HABITABLE : 187.29 m<sup>2</sup> • ÉTAGES : 4 • PIÈCES : 21



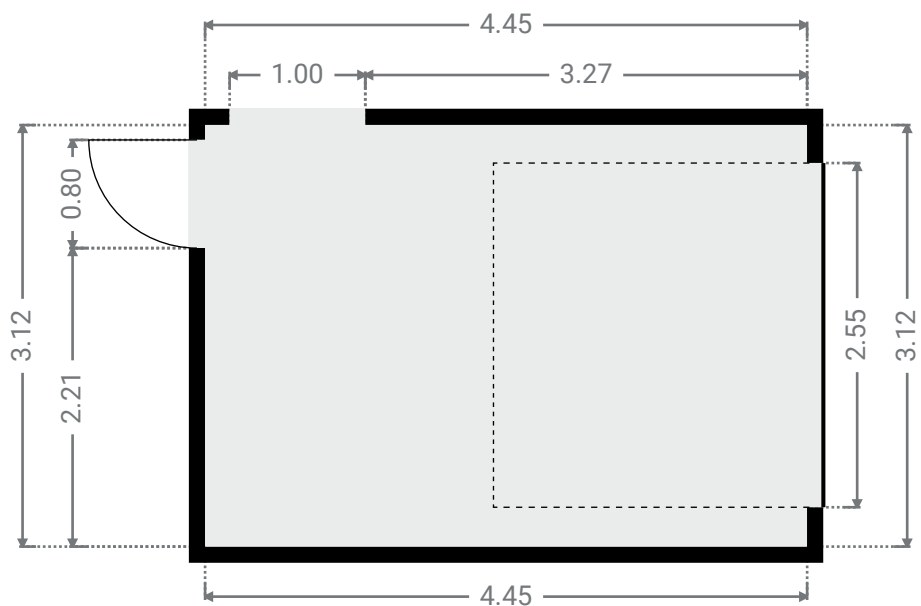
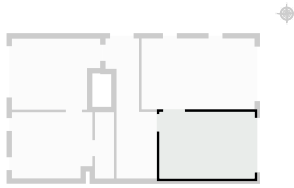
## ▼ Garage 1 Rez-de-chaussée

LARGEUR : 5.28 m • LONGUEUR : 3.32 m  
SURFACE : 17.53 m<sup>2</sup> • PÉRIMÈTRE : 17.20 m

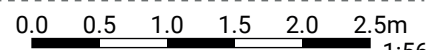


## ▼ Garage 2 Rez-de-chaussée

LARGEUR : 4.45 m • LONGUEUR : 3.12 m  
SURFACE : 13.88 m<sup>2</sup> • PÉRIMÈTRE : 15.14 m



CETTE SUPERFICIE TOTALE CORRESPOND À L'ADDITION DES MESURES NETTES DE TOUTES LES PIÈCES, SANS COMPTER LES MURS, LES PASSAGES ENTRE LES PIÈCES ET LES GAINES TECHNIQUES



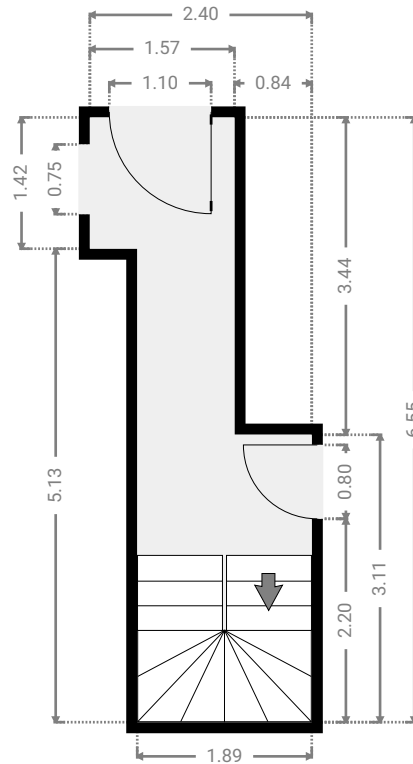
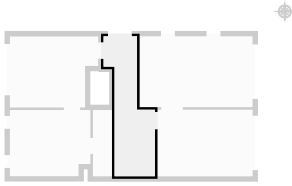
# BLUETS 35

SURFACE TOTALE : 225.01 m<sup>2</sup> • SURFACE HABITABLE : 187.29 m<sup>2</sup> • ÉTAGES : 4 • PIÈCES : 21



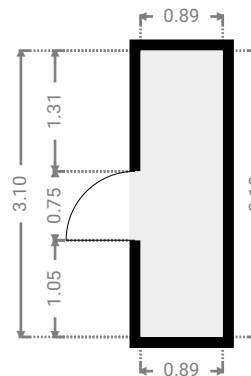
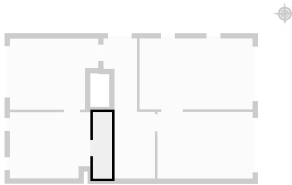
## ▼ Hall Rez-de-chaussée

LARGEUR : 2.40 m • LONGUEUR : 6.55 m  
SURFACE : 10.23 m<sup>2</sup> • PÉRIMÈTRE : 17.90 m



## ▼ S.D.D 1 Rez-de-chaussée

LARGEUR : 0.89 m • LONGUEUR : 3.10 m  
SURFACE : 2.76 m<sup>2</sup> • PÉRIMÈTRE : 7.98 m



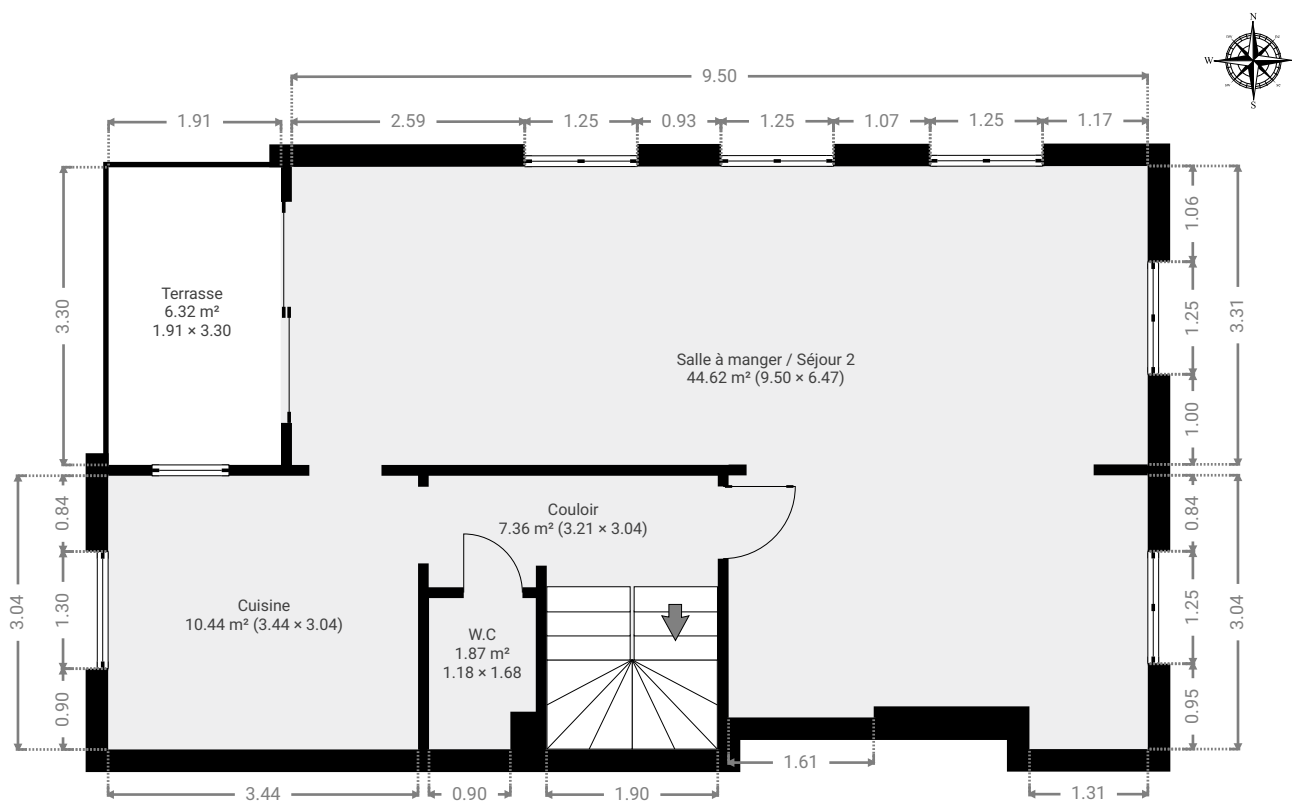
# BLUETS 35

SURFACE TOTALE : 225.01 m<sup>2</sup> • SURFACE HABITABLE : 187.29 m<sup>2</sup> • ÉTAGES : 4 • PIÈCES : 21



## ▼ 1er étage

SURFACE TOTALE : 70.59 m<sup>2</sup> • SURFACE HABITABLE : 64.27 m<sup>2</sup> • PIÈCES : 4



CETTE SUPERFICIE TOTALE CORRESPOND À L'ADDITION DES MESURES NETTES DE TOUTES LES PIÈCES, SANS COMPTER LES MURS, LES PASSAGES ENTRE LES PIÈCES ET LES GAINES TECHNIQUES

0 1 2 3 4m

1:84

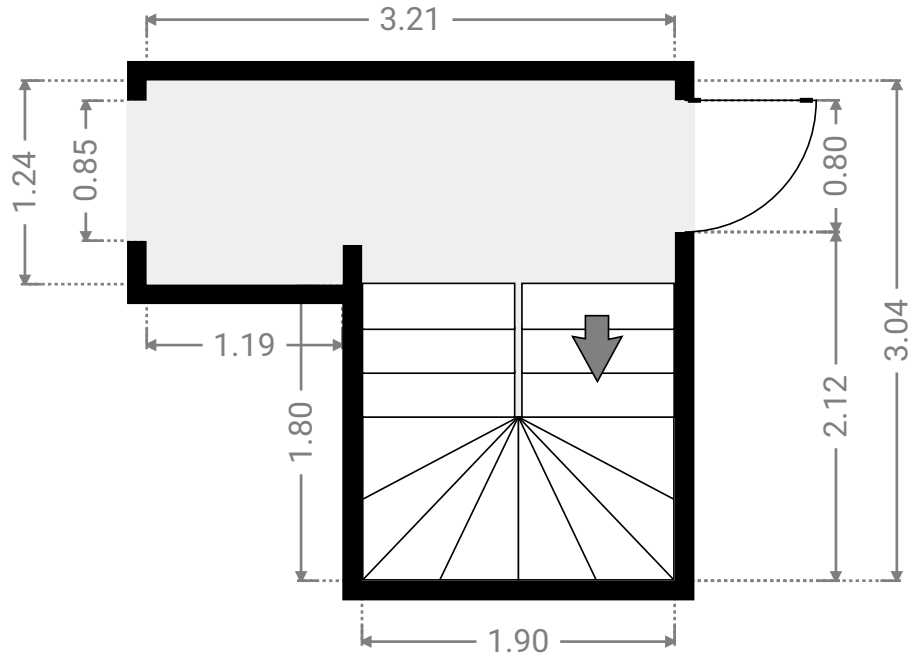
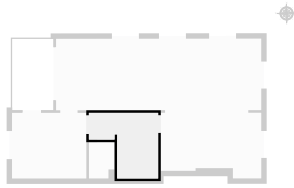
# BLUETS 35

SURFACE TOTALE : 225.01 m<sup>2</sup> • SURFACE HABITABLE : 187.29 m<sup>2</sup> • ÉTAGES : 4 • PIÈCES : 21



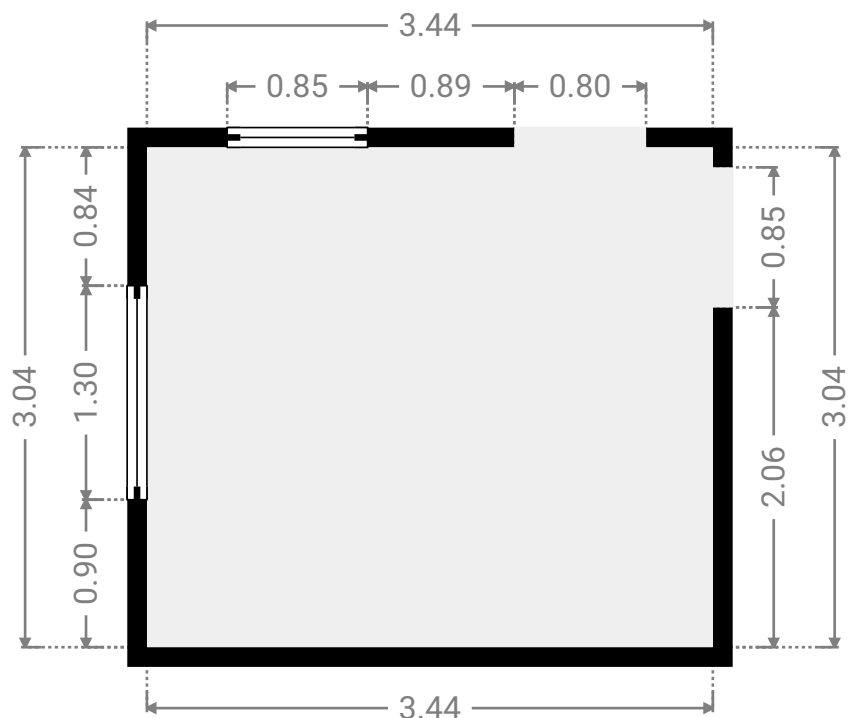
## ▼ Couloir 1er étage

LARGEUR : 3.21 m • LONGUEUR : 3.04 m  
SURFACE : 7.36 m<sup>2</sup> • PÉRIMÈTRE : 12.97 m

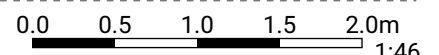


## ▼ Cuisine 1er étage

LARGEUR : 3.44 m • LONGUEUR : 3.04 m  
SURFACE : 10.44 m<sup>2</sup> • PÉRIMÈTRE : 12.95 m



CETTE SUPERFICIE TOTALE CORRESPOND À L'ADDITION DES MESURES NETTES DE TOUTES LES PIÈCES, SANS COMPTER LES MURS, LES PASSAGES ENTRE LES PIÈCES ET LES GAINES TECHNIQUES



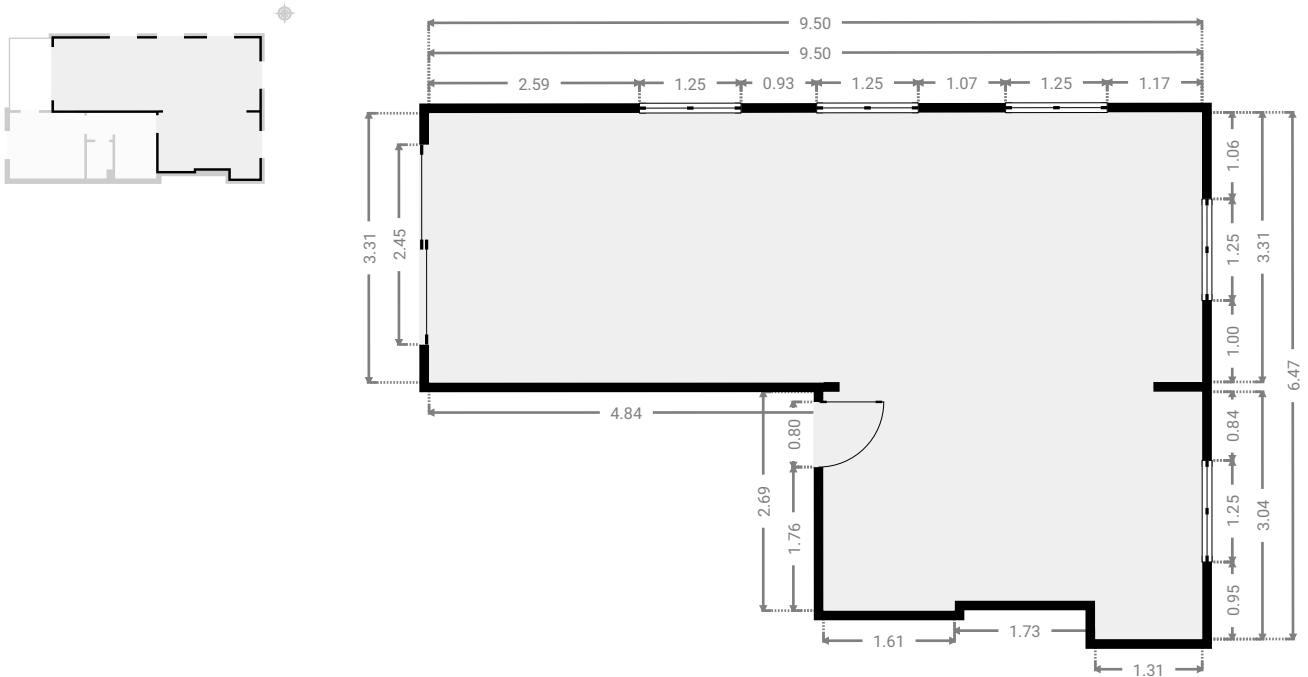
# BLUETS 35

SURFACE TOTALE : 225.01 m<sup>2</sup> • SURFACE HABITABLE : 187.29 m<sup>2</sup> • ÉTAGES : 4 • PIÈCES : 21



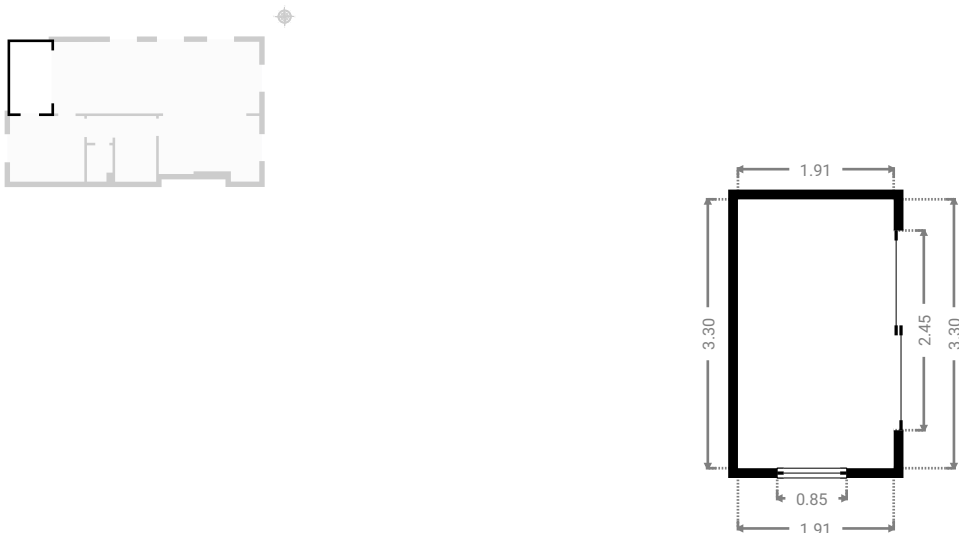
## ▼ Salle à manger / Séjour 2 1er étage

LARGEUR : 9.50 m • LONGUEUR : 6.47 m  
SURFACE : 44.62 m<sup>2</sup> • PÉRIMÈTRE : 33.78 m

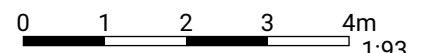


## ▼ Terrasse 1er étage

LARGEUR : 1.91 m • LONGUEUR : 3.30 m  
SURFACE : 6.32 m<sup>2</sup> • PÉRIMÈTRE : 10.43 m



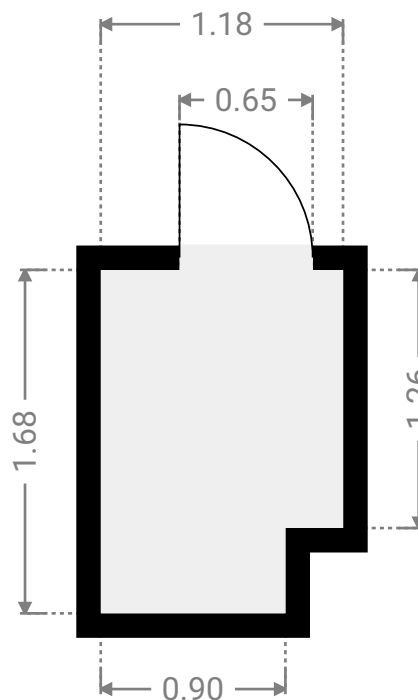
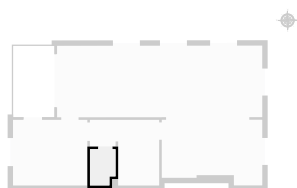
CETTE SUPERFICIE TOTALE CORRESPOND À L'ADDITION DES MESURES NETTES DE TOUTES LES PIÈCES, SANS COMPTER LES MURS, LES PASSAGES ENTRE LES PIÈCES ET LES GAINES TECHNIQUES





▼ **W.C**  
1er étage

LARGEUR : 1.18 m • LONGUEUR : 1.68 m  
SURFACE : 1.87 m<sup>2</sup> • PÉRIMÈTRE : 5.72 m



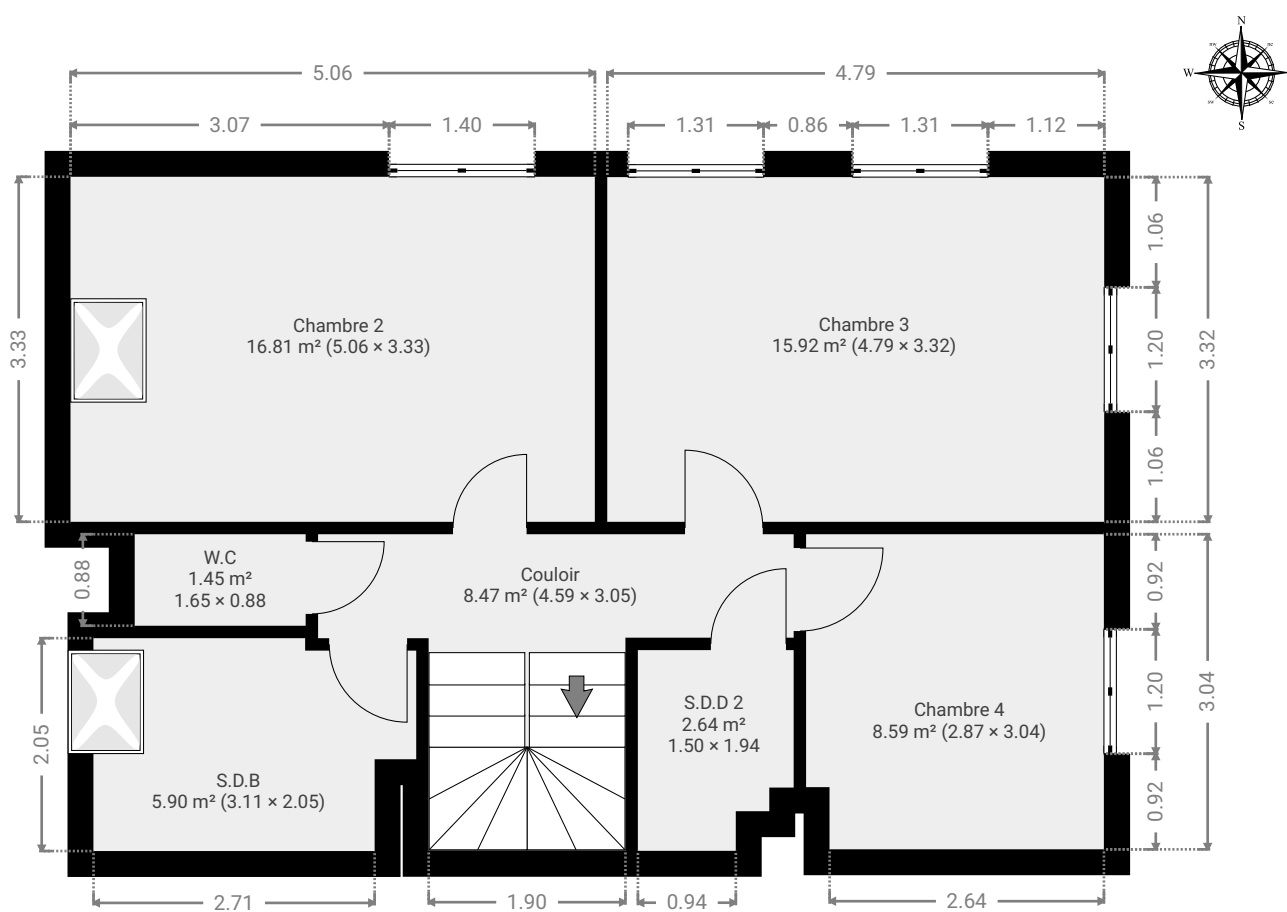
# BLUETS 35

SURFACE TOTALE : 225.01 m<sup>2</sup> • SURFACE HABITABLE : 187.29 m<sup>2</sup> • ÉTAGES : 4 • PIÈCES : 21



## ▼ 2e étage

SURFACE TOTALE : 59.75 m<sup>2</sup> • SURFACE HABITABLE : 59.75 m<sup>2</sup> • PIÈCES : 7



CETTE SUPERFICIE TOTALE CORRESPOND À L'ADDITION DES MESURES NETTES DE TOUTES LES PIÈCES, SANS COMPTER LES MURS, LES PASSAGES ENTRE LES PIÈCES ET LES GAINES TECHNIQUES

0 1 2 3m

1:73

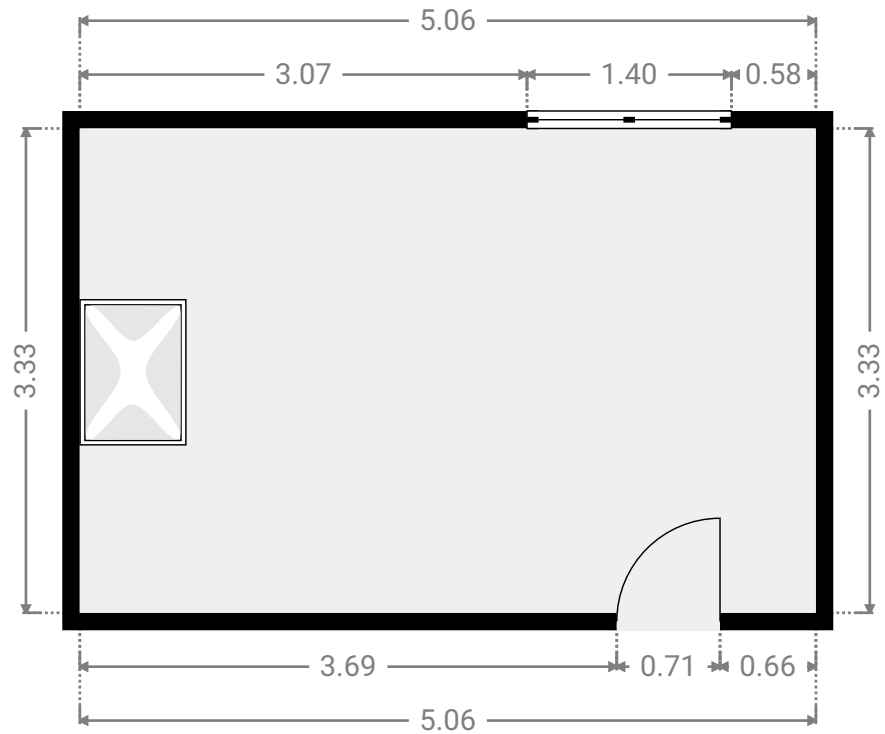
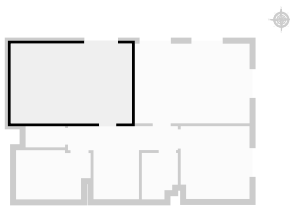
# BLUETS 35

SURFACE TOTALE : 225.01 m<sup>2</sup> • SURFACE HABITABLE : 187.29 m<sup>2</sup> • ÉTAGES : 4 • PIÈCES : 21



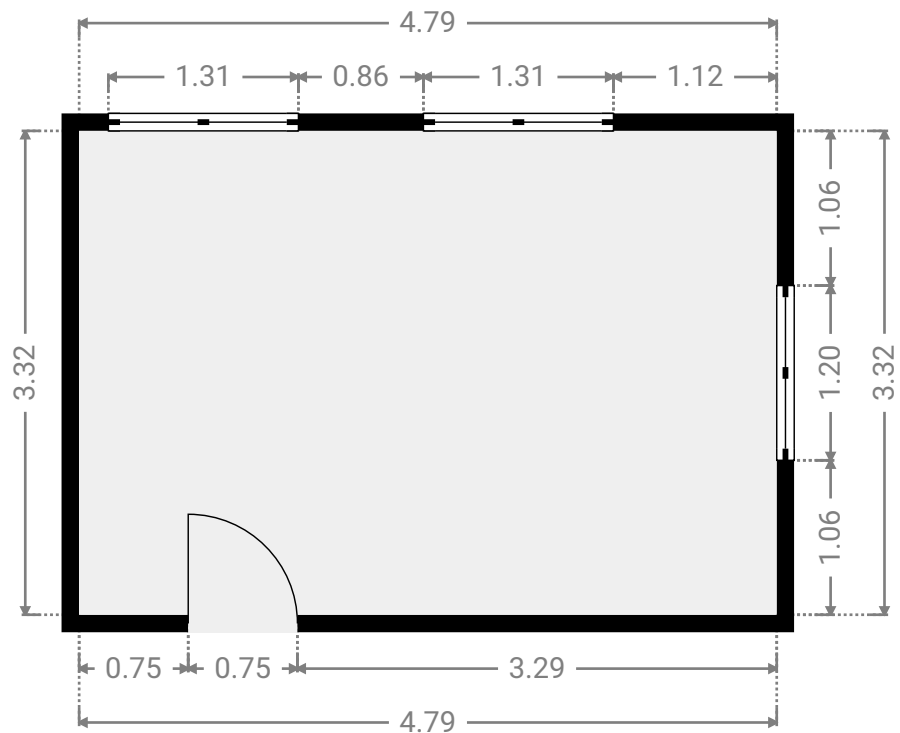
## ▼ Chambre 2 2e étage

LARGEUR : 5.06 m • LONGUEUR : 3.33 m  
SURFACE : 16.81 m<sup>2</sup> • PÉRIMÈTRE : 16.76 m

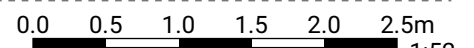


## ▼ Chambre 3 2e étage

LARGEUR : 4.79 m • LONGUEUR : 3.32 m  
SURFACE : 15.92 m<sup>2</sup> • PÉRIMÈTRE : 16.23 m

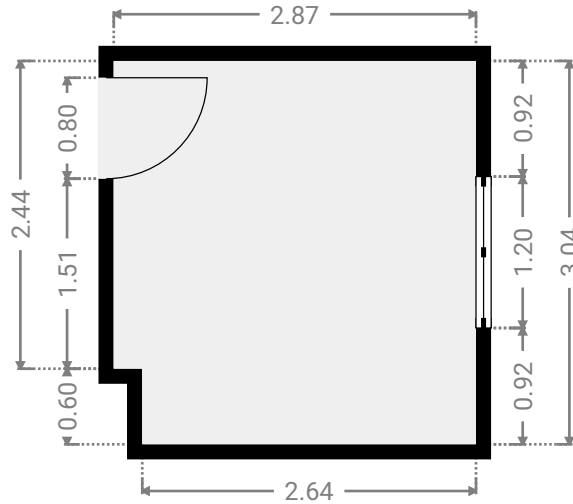
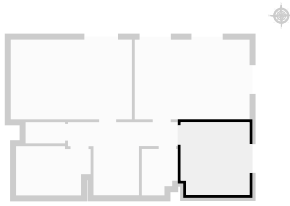


CETTE SUPERFICIE TOTALE CORRESPOND À L'ADDITION DES MESURES NETTES DE TOUTES LES PIÈCES, SANS COMPTER LES MURS, LES PASSAGES ENTRE LES PIÈCES ET LES GAINES TECHNIQUES



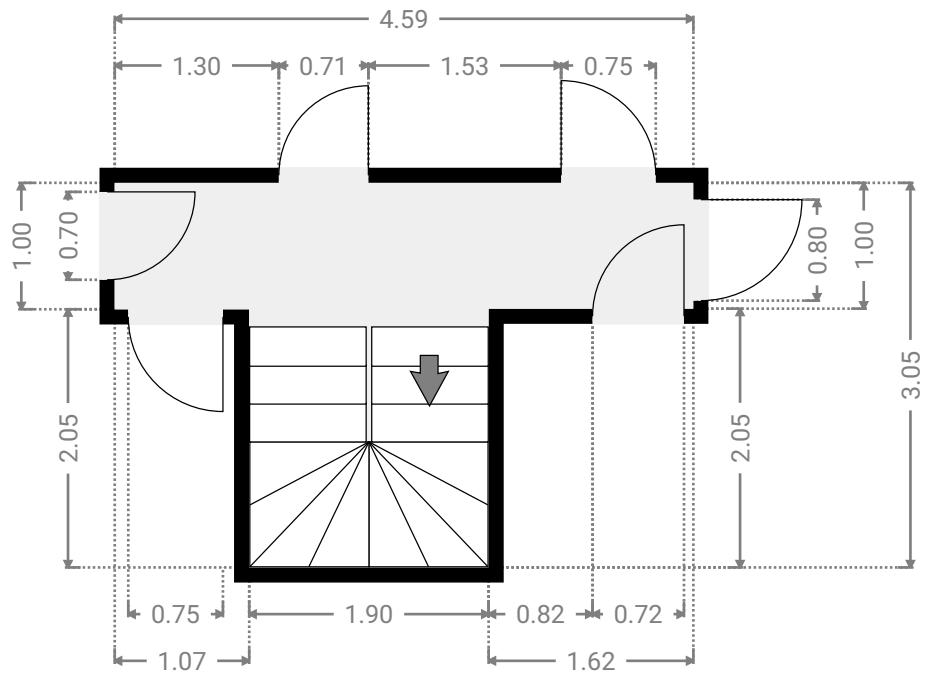
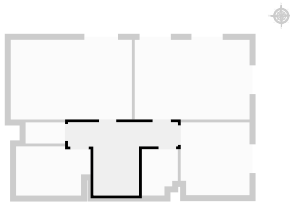
## ▼ Chambre 4 2e étage

LARGEUR : 2.87 m • LONGUEUR : 3.04 m  
SURFACE : 8.59 m<sup>2</sup> • PÉRIMÈTRE : 11.82 m



## ▼ Couloir 2e étage

LARGEUR : 4.59 m • LONGUEUR : 3.05 m  
SURFACE : 8.47 m<sup>2</sup> • PÉRIMÈTRE : 15.27 m



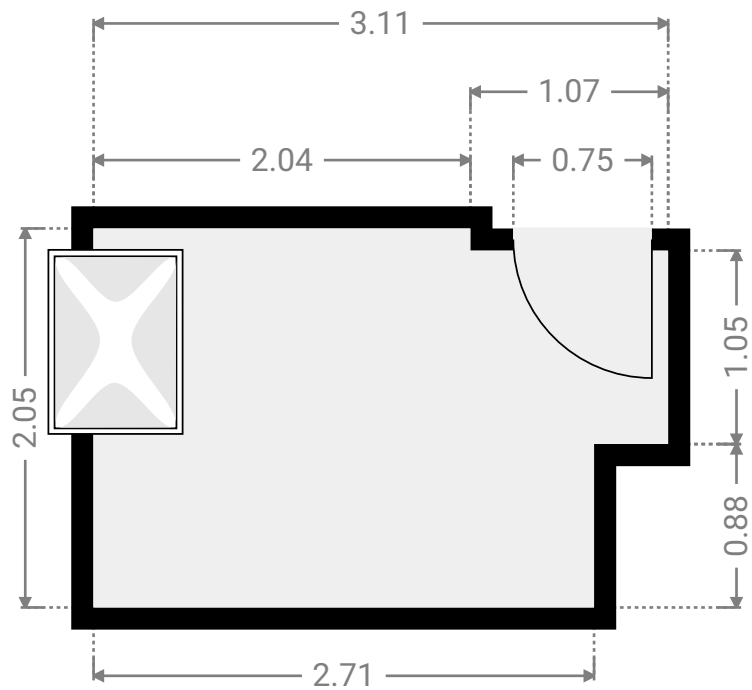
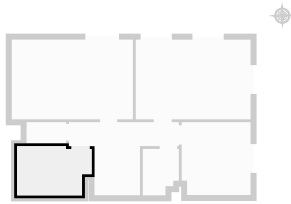
# BLUETS 35

SURFACE TOTALE : 225.01 m<sup>2</sup> • SURFACE HABITABLE : 187.29 m<sup>2</sup> • ÉTAGES : 4 • PIÈCES : 21



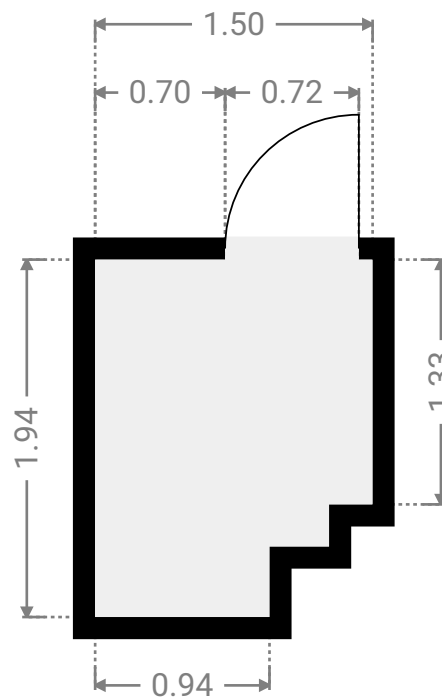
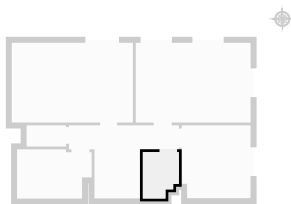
## ▼ S.D.B 2e étage

LARGEUR : 3.11 m • LONGUEUR : 2.05 m  
SURFACE : 5.90 m<sup>2</sup> • PÉRIMÈTRE : 10.33 m

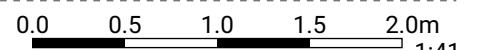


## ▼ S.D.D 2 2e étage

LARGEUR : 1.50 m • LONGUEUR : 1.94 m  
SURFACE : 2.64 m<sup>2</sup> • PÉRIMÈTRE : 6.88 m



CETTE SUPERFICIE TOTALE CORRESPOND À L'ADDITION DES MESURES NETTES DE TOUTES LES PIÈCES, SANS COMPTER LES MURS, LES PASSAGES ENTRE LES PIÈCES ET LES GAINES TECHNIQUES

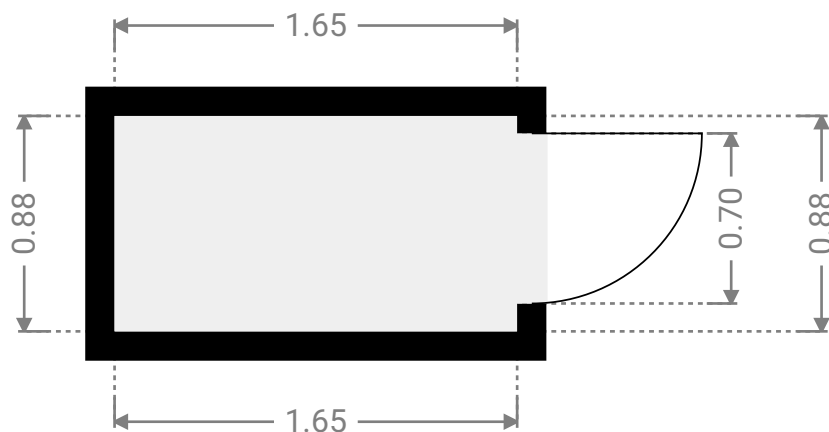


# BLUETS 35

SURFACE TOTALE : 225.01 m<sup>2</sup> • SURFACE HABITABLE : 187.29 m<sup>2</sup> • ÉTAGES : 4 • PIÈCES : 21

## ▼ W.C 2e étage

LARGEUR : 1.65 m • LONGUEUR : 0.88 m  
SURFACE : 1.45 m<sup>2</sup> • PÉRIMÈTRE : 5.06 m



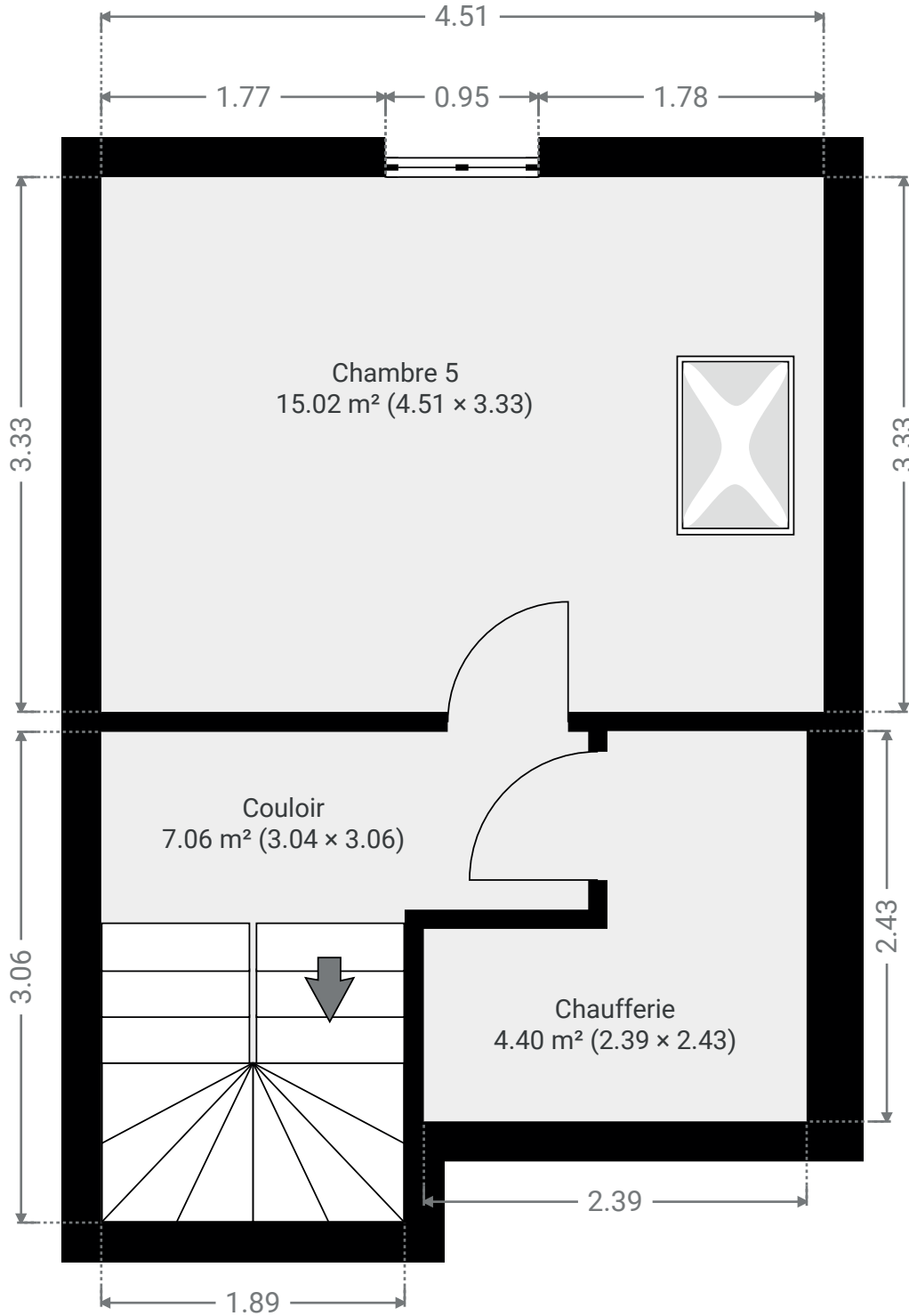
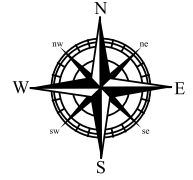
# BLUETS 35

SURFACE TOTALE : 225.01 m<sup>2</sup> • SURFACE HABITABLE : 187.29 m<sup>2</sup> • ÉTAGES : 4 • PIÈCES : 21

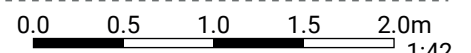


## ▼ 3e étage

SURFACE TOTALE : 26.46 m<sup>2</sup> • SURFACE HABITABLE : 26.46 m<sup>2</sup> • PIÈCES : 3



CETTE SUPERFICIE TOTALE CORRESPOND À L'ADDITION DES MESURES NETTES DE TOUTES LES PIÈCES, SANS COMPTER LES MURS, LES PASSAGES ENTRE LES PIÈCES ET LES GAINES TECHNIQUES



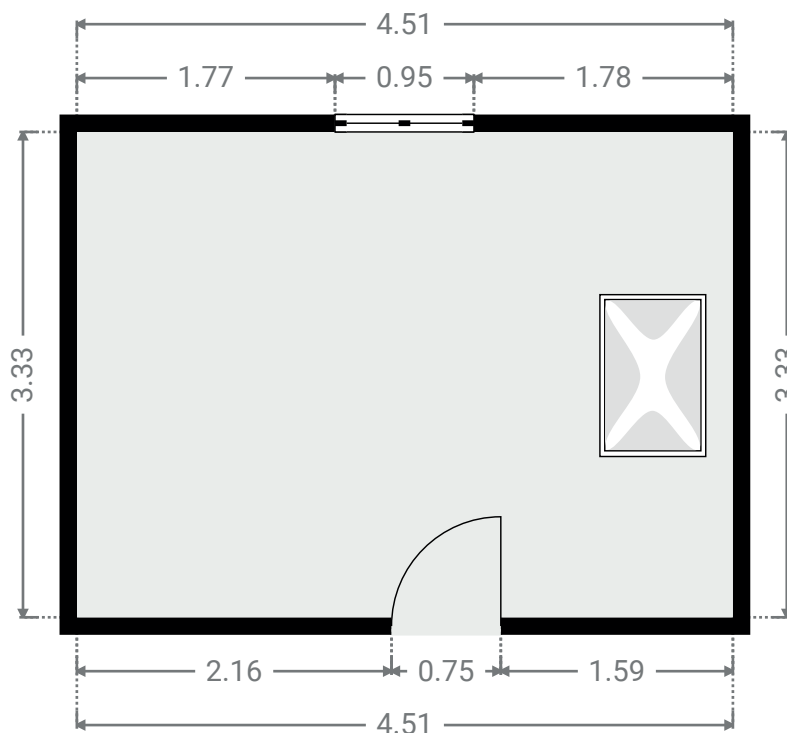
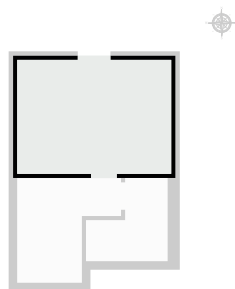
# BLUETS 35

SURFACE TOTALE : 225.01 m<sup>2</sup> • SURFACE HABITABLE : 187.29 m<sup>2</sup> • ÉTAGES : 4 • PIÈCES : 21



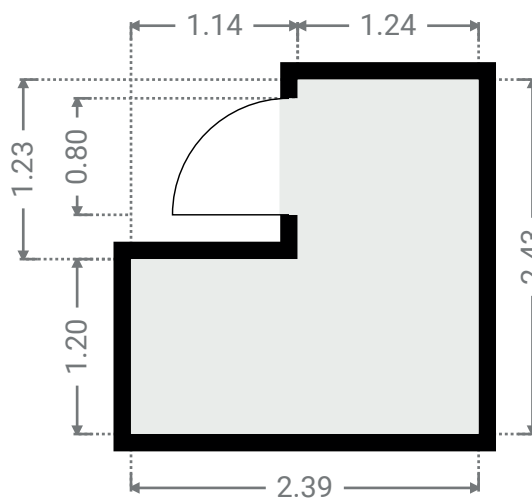
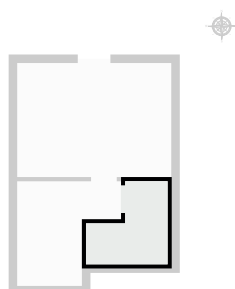
## ▼ Chambre 5 3e étage

LARGEUR : 4.51 m • LONGUEUR : 3.33 m  
SURFACE : 15.02 m<sup>2</sup> • PÉRIMÈTRE : 15.68 m



## ▼ Chaufferie 3e étage

LARGEUR : 2.39 m • LONGUEUR : 2.43 m  
SURFACE : 4.40 m<sup>2</sup> • PÉRIMÈTRE : 9.64 m





# BLUETS 35

SURFACE TOTALE : 225.01 m<sup>2</sup> • SURFACE HABITABLE : 187.29 m<sup>2</sup> • ÉTAGES : 4 • PIÈCES : 21

## ▼ Couloir 3e étage

LARGEUR : 3.04 m • LONGUEUR : 3.06 m  
SURFACE : 7.06 m<sup>2</sup> • PÉRIMÈTRE : 12.19 m

